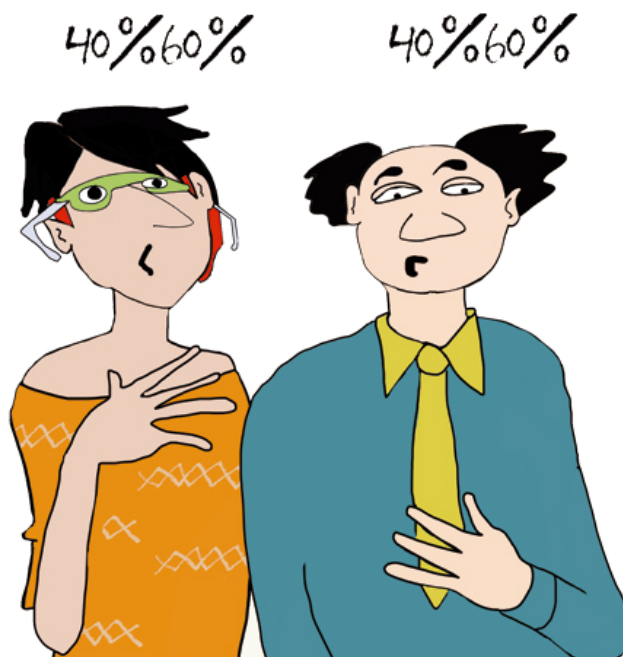


TEMPORADAS IGUALDAD MH EN LAS ARTES ESCÉNICAS



¿Cuál es la propuesta?

Las Temporadas tienen como objetivo reagrupar estructuras de producción y difusión de artes escénicas que deseen alcanzar la igualdad profesional Mujeres Hombres en colaboración con organizaciones civiles del ámbito de la creación que impulsan el cumplimiento de la Ley Orgánica para la Igualdad Efectiva MH de Marzo 2007.

¿Quién promueve las Temporadas?

La asociación para la igualdad de género en la cultura Clásicas y Modernas reúne a profesionales de las artes escénicas y forman conjuntamente Grupos Promotores que recaban apoyos de centros, instituciones y entidades públicas y privadas.

¿Dónde surgió esta iniciativa?

La sociedad civil francesa reaccionó frente a las cifras de desigualdad de los informes globales sobre la cultura R. Prat 2007-09. El activismo feminista y profesionales por la igualdad crearon conjuntamente este proyecto de éxito, hoy en manos de organizaciones federadas dentro del Mouvement HF.

¿Cuál es el objetivo de las Temporadas?

Instar a las estructuras de producción y difusión y agentes culturales a poner en práctica los principios de igualdad de género. Proponer una hoja de ruta y ofrecer colaboración experta. Impulsar la Agenda europea para la Igualdad en la cultura.

¿Cómo puedo sumarme?

Las estructuras con producción o programación regular se adhieren firmando la Carta Igualdad MH. Las persona físicas o representantes de instituciones o grupos que desean colaborar, pueden contactarnos solicitando formar parte del Grupo Promotor más cercano a su ciudad.

¿Qué diferencia al Grupo Promotor de la Plataforma Temporadas MH?

El Grupo presenta el proyecto Temporadas en administraciones públicas y direcciones de centros, teatros, festivales, auditorios, óperas y otros espacios, junto con la Carta Igualdad MH.

La Plataforma la forman estructuras asociadas firmantes de la Carta y quienes coordinan y/o militan como experta.o.s de áreas específicas en los Grupos Promotores.

¿Cómo se aplica la Carta Igualdad MH?

De manera progresiva y libre y en tres ámbitos: Producción y Difusión, Gobernanza y Comunicación.

Cada firmante la asume en su período en el cargo en un Ciclo de tres años, dentro de las características de su programación.

Si no se alcanza la paridad,40%-60% de cada sexo, los Grupos promotores solicitan la renovación del compromiso para el 2º Ciclo.

¿Cómo actúa Clásicas y Modernas en el proceso?

Propone talleres de formación en igualdad de género en la cultura
Facilita metodologías de análisis.

Promueve en Fundación SGAE la publicación de *¿Dónde están las mujeres?*, un folleto de divulgación estadística que mide la participación de Mujeres y Hombres en las carteleras de la Temporada anterior, a difundir en la siguiente. Colabora en la recogida de datos y en evaluaciones, y en la coordinación de reuniones de Plataformas MH de manera rotatoria, para agilizar intercambios de experiencias y fórmulas de cooperación y comunicación.

¿Dónde están los Grupos Promotores en España?

Hay grupos organizados en

Andalucía, Madrid, Valencia, Aragón, Barcelona, Murcia, Galicia, Asturias, Segovia,

Primeras firmas de la Carta Igualdad MH en las Artes escénicas que permitieron arrancar este proyecto en 2016

CDN, CENTRO DRAMÁTICO NACIONAL (marzo)
CENTRO CULTURAL CONDE DUQUE (marzo)
FESTIVAL INTERNACIONAL DE TEATRO CLÁSICO DE ALMAGRO (marzo)
FEDERACIÓN DE SOCIEDADES MUSICALES COMUNIDAD VALENCIANA (abril)

Nota: Actualizamos periódicamente las firmas en la web de Clásicas y Modernas

Apoyos institucionales recibidos

FUNDACIÓN SGAE
CENTRO CULTURAL CONDE DUQUE
CULTURARTS y CIRCUITO CULTURAL COMUNITAT VALENCIANA
CONCEJALÍA DE CULTURA AYUNTAMIENTO DE SEGOVIA
CONCEJALÍA DE CULTURA AYUNTAMIENTO DE CARTAGENA
RED DE TEATROS DE CASTILLA LA MANCHA
FITO DE OURENSE
RESAD

Apoyos recibidos de otras organizaciones

MOUVEMENT HF POUR L'ÉGALITÉ HF DANS LES ARTS ET LA CULTURE
ENCUENTRO MUJERES IBEROAMÉRICA EN LAS ARTES ESCÉNICAS: EMIAE FIT DE CÁDIZ
+ MUJERES POR LA IGUALDAD EN LA CULTURA
WOMEN'S LEAGUE ESPAÑA (Mujeres Profesionales en las Artes Escénicas)
LIGA DE LAS ARTES
ASSOCIACIÓ CREADORES ESCÉNIQUES PROJECTE VACA
ASOCIACIÓN DINAMO
ESPACIO MÍNIMA LANAU

Las Temporadas son una llamada activa para lograr un arte escénico de miradas múltiples, acorde con la realidad compleja y diversa de nuestro tiempo, que facilite el cumplimiento de nuestras leyes y de la Carta Europea para la Igualdad de Trato y Acceso de 2009.

¿Cómo contactar? dirígete a:

secretariatécnica@clasicasymodernas.org

visita nuestra web:

www.clasicasymodernas.org

también estamos en Facebook



Dibujo en portada de este Dossier: Diana Raznovich