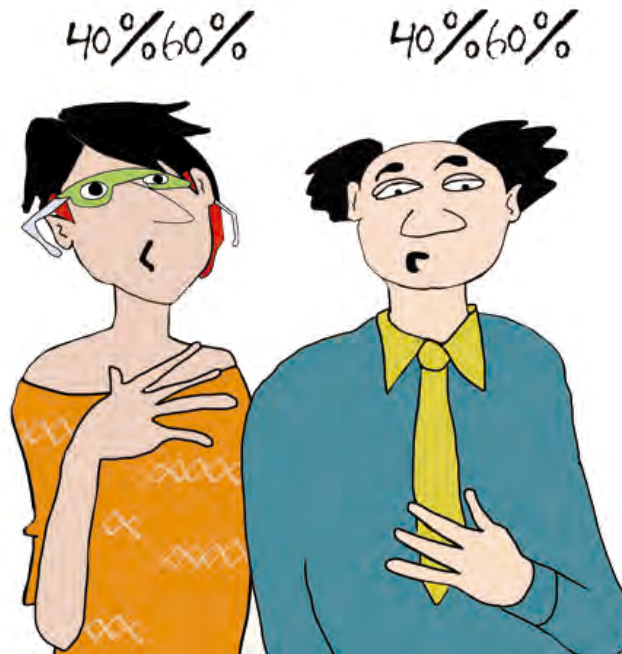


# TEMPORADAS IGUALDAD MH EN LAS ARTES ESCÉNICAS



## *¿Cuál es la propuesta?*

Las Temporadas tienen como objetivo reagrupar estructuras de producción y difusión de artes escénicas que deseen alcanzar la igualdad profesional Mujeres Hombres en colaboración con organizaciones civiles del ámbito de la creación que impulsan el cumplimiento de la Ley Orgánica para la Igualdad Efectiva Mujeres Hombres 3.2007.

## *¿Quién promueve las Temporadas?*

La Asociación Clásicas y Modernas constituida por profesionales del arte y la cultura, convoca para este proyecto a profesionales de las artes escénicas y forman conjuntamente Grupos Promotores para recabar adhesiones de centros e instituciones públicas y privadas.

## *¿Dónde surgió esta iniciativa?*

La sociedad civil francesa reaccionó frente a las cifras de desigualdad de los informes globales sobre la cultura R. Prat 2007-09. El activismo feminista y profesionales por la igualdad crearon conjuntamente este proyecto de éxito, hoy en

manos de organizaciones federadas dentro del Mouvement HF.

### ***¿Cuál es el objetivo de las Temporadas?***

Instar a las estructuras de producción y difusión y agentes culturales a poner en práctica los principios de igualdad de género. Proponer una hoja de ruta y ofrecer colaboración experta. Impulsar la Agenda Europea para la Igualdad en la Cultura.

### ***¿Cómo puedo sumarme?***

Las estructuras con producción o programación regular se adhieren firmando la CARTA IGUALDAD MH. Las persona físicas o representantes de instituciones o grupos que desean colaborar, pueden contactarnos solicitando formar parte del Grupo Promotor más cercano a su ciudad.

### ***¿Qué diferencia al Grupo Promotor de la Plataforma Temporadas MH?***

El Grupo presenta el proyecto Temporadas en administraciones públicas y direcciones de centros, teatros, festivales, auditorios, óperas y otros espacios, junto con la Carta Igualdad MH.

La Plataforma la forman estructuras asociadas firmantes de la Carta y quienes coordinan y/o militan como experta.o.s de áreas específicas en los Grupos Promotores.

### ***¿Cómo se aplica la Carta Igualdad MH?***

De manera progresiva y libre y en tres ámbitos: Producción y Difusión, Gobernanza y Comunicación.

Cada firmante la asume en su período en el cargo en un Ciclo de tres años, dentro de las características de su programación.

Si no se alcanza la paridad, 40%-60% de cada sexo, los Grupos promotores solicitan la renovación del compromiso para el 2º Ciclo.

### ***¿Cómo actúa Clásicas y Modernas en el proceso?***

**Propone** talleres de formación en igualdad de género en la cultura

**Facilita** metodologías de análisis.

**Promueve** la publicación por Fundación SGAE del folleto de divulgación estadística *¿Dónde están las mujeres?*, que mide la participación de mujeres y hombres en las carteleras de la Temporada anterior, a difundir en la siguiente.

**Colabora** en la recogida de datos y en evaluaciones, y en la coordinación de reuniones de Plataformas MH de manera rotatoria, para agilizar intercambios de experiencias y fórmulas de cooperación y comunicación.

### *¿Dónde están los Grupos Promotores en España?*

Hasta mayo de 2016 se han organizado grupos en Andalucía, Madrid, Valencia, Aragón, Barcelona, Murcia, Galicia, Asturias, Segovia, Castilla La Mancha, Bilbao

### *Han firmado la Carta Igualdad MH en las Artes escénicas en 2016*

CENTRO DRAMÁTICO NACIONAL (marzo)  
CENTRO CULTURAL CONDE DUQUE (marzo)  
FESTIVAL INTERNACIONAL DE TEATRO CLÁSICO DE ALMAGRO (marzo)  
FEDERACIÓN DE SOCIEDADES MUSICALES COMUNIDAD VALENCIANA (abril)  
FESTIVAL SAGUNTO A ESCENA (mayo)

### *Próximas firmas*

CIA. NACIONAL DE TEATRO CLÁSICO  
FESTIVAL IBEROAMERICANO DE TEATRO FIT DE CÁDIZ  
FESTIVAL FITO DE OURENSE

### *Apoyos institucionales recibidos*

FUNDACIÓN SGAE  
CENTRO CULTURAL CONDE DUQUE  
CULTURARTS y CIRCUITO CULTURAL COMUNITAT VALENCIANA  
CONCEJALÍA DE CULTURA AYUNTAMIENTO DE SEGOVIA  
CONCEJALÍA DE CULTURA AYUNTAMIENTO DE CARTAGENA  
RED DE TEATROS DE CASTILLA LA MANCHA  
FITO DE OURENSE

## ***Apoyos recibidos de otras organizaciones***

MOUVEMENT HF POUR L'ÉGALITÉ HF DANS LES ARTS ET LA  
CULTURE  
ENCUENTRO MUJERES IBEROAMÉRICA ARTES ESCÉNICAS FIT DE  
CÁDIZ  
WOMEN'S LEAGUE ESPAÑA (Mujeres Profesionales Artes  
Escénicas)  
LIGA MUJERES EN LAS ARTES  
ASSOCIACIÓ CREADORES ESCÉNIQUES PROJECTE VACA  
ESPACIO MÍNIMA  
RESAD

Las Temporadas son una llamada activa para lograr un arte escénico de miradas múltiples, acorde con la realidad compleja y diversa de nuestro tiempo, que facilite el cumplimiento de nuestras leyes y de la Carta Europea para la Igualdad de Trato y Acceso de 2009.

### ***¿Cómo contactar? dirígete a:***

[secretariatecnica@clasicasymodernas.org](mailto:secretariatecnica@clasicasymodernas.org)

info y coordinación Grupos Promotores:

[grupopromotormadrid@gmail.com](mailto:grupopromotormadrid@gmail.com)

coordinación general Temporadas MH y  
relaciones institucionales:

[vicepresidentaclasicasymoderna@gmail.com](mailto:vicepresidentaclasicasymoderna@gmail.com)

### ***Visita nuestra web y Facebook***

[www.clasicasymodernas.org](http://www.clasicasymodernas.org).

[www.facebook.com/ClasicasyModernas](http://www.facebook.com/ClasicasyModernas)

## ***Agradecimientos***

*Clásicas y Modernas agradece con entusiasmo a cuantas personas con responsabilidades específicas o como colaboradora.e.s desde organizaciones profesionales feministas en el sector escénico han respondido a nuestro llamamiento y trabajado con ahínco durante más de un año en muchas ciudades de nuestro país, hasta hacer posible que las Temporadas Igualdad Mujeres Hombres en las Artes Escénicas tengan hoy un camino.*

Señalamos por su importancia simbólica la primera rueda de prensa celebrada el 12 de Abril 2016 en el Centro Dramático Nacional. Fue presidida por su director Ernesto Caballero junto con la directora del Centro Cultural Conde Duque, Concha Hernández, ambos, como primeros firmantes de la Carta Igualdad MH en las Artes escénicas, realizaron intervenciones de calado. La vicepresidenta primera CyM Margarita Borja representó a la asociación y a su presidenta Laura Fréixas y anunció la tercera adhesión a la Carta, llegada desde el Festival Internacional de Teatro Clásico de Almagro con la firma de Natalia Menéndez, su directora; también dio cuenta de otra promesa de firma, explicitada por Helena Pimenta, directora de la Compañía Nacional de Teatro Clásico.

Entre el público que nos acompañaba resaltamos la presencia de profesionales en los equipos de los dos centros y de Fundación SGAE, y de la bailarina y coreógrafa María Pagés cuya excepcionalidad reconocemos como creadora y aliada; la de jóvenes autoras, productoras, directoras y actrices, y profesoras de la RESAD, las vinculadas a espacios alternativos como La Sala Mínima, entre otros; la de nuestras socia.o.s CyM, con Jana Pacheco y Benjamín Gutiérrez en la coordinadores técnica para las Temporadas, más la de quienes llegan desde sus organizaciones y se integran como parte de los Grupos Promotores: es el caso de Liga de Mujeres Profesionales en las artes escénicas, extensión internacional de la Women's League creada por Yolanda Dorado y Beatriz Cabur en España, la Cia Primas de Riesgo creada por Karina Garantivá, o la Liga de las Artes representada en nuestros grupos por Aitana Galán y Pilar G. Almansa; también sumaron presencia la Asociación de Mujeres en la Música que preside Pilar Ríus, el EMIAE FIT de Cádiz y la Associació de Creadores Escèniques Projecte Vaca. Por último, no nos perdonaría Carme Portaceli, tan cómplice, si no aludiéramos a su desespero por perderse el arranque de este proyecto, al que tanto aporta, a causa de su inminente estreno. Tampoco Margarita Xirgù perdonaría que pasáramos por alto su espiritual presencia, inmortalizada en el delicado retrato modernista que preside la sala de prensa del CDN... institución que, por cierto, ocupa la legendaria casa-teatro de María Guerrero.



Dibujos y Dossier: Diana Raznovich